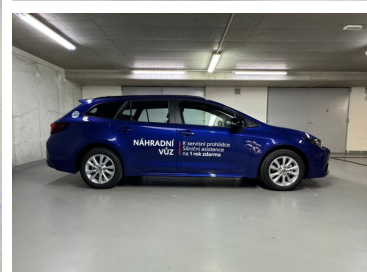




**Toyota**  
Prověřené vozy



# Toyota Corolla

## Comfort Tech 1.8 Hybrid e-CVT

**669 900 Kč s DPH**  
553 636 Kč bez DPH

Doba financování: 48  
Vlastní splátka (%): 40%

od **10097** brutto/měsíc  
NEZAHRAJUJE POJIŠTĚNÍ

Nabídka nezahrnuje pojištění. Poskytovatelem financování je Toyota Financial Services Czech s.r.o. Tato reprezentativní nabídka není nabídkou k uzavření smlouvy dle § 1732 zák. č. 89/2012 Sb., občanského zákoníku. Konkrétní nabídku vám poskytne autorizovaný prodejce Toyota.

DATUM VYTVOŘENÍ  
18:52 13.04.2026



**Toyota**  
Prověřené vozy

## VÝBAVA

ABS, Adaptivní tempomat, alu kola, aut. klimatizace, autorádio, bezdrátová nabíječka mobilních telefonů, Bezklíčové odemykání, Bezklíčové startování, Bluetooth + Handsfree, centrální dálkový, Dělená zadní sedadla, denní svícení, El. sklopná zrcátka, el. zrcátka, Imobilizér, Isofix, mlhovky, Multifunkční volant, nouzové brzdění (PEBS), Palubní počítač, Protiprokluzový systém kol (ASR), přední světla LED, satelitní navigace, senzor stěračů, senzor světel, Senzor tlaku v pneumatikách, Sledování únavy řidiče, vyhřívaná sedadla, Vyhřívaná zrcátka, Vyhřívaný volant, výškově nastavitelná sedadla, zadní světla LED



## KONTAKT S PORADCEM

Karolína Novotná  
Asistentka prodeje nových vozů

+420 727 952 855  
prod-toy.p14@emilfrey.cz

## PRODEJCE

Emil Frey s.r.o., pobočka Černý Most nové a předváděcí vozy

Praha 9 - Černý Most, Skorkovská 1530

www.emilfrey.cz  
+420 727 952 855  
prod-toy.p14@emilfrey.cz  
Pondělí - Pátek: 09:00-18:00  
Sobota: 09:00-14:00

## CHARAKTERISTIKA VOZIDLA

OBJEM  
1 798 cm<sup>3</sup>

ROK VÝROBY  
2025

DATUM PRVNÍ REGISTRACE  
2026-04-01

NAJETO  
15 000 km

VÝKON  
140 k

KAROSERIE  
Kombi

PALIVO  
Hybrid

BARVA KAROSERIE  
Metalická

PŘEVODOVKA  
Automatická

POČET DVEŘÍ/SEDADEL  
5/5

SYSTÉMOVÉ Č.  
#390969

VIN  
SB1ZB3AE30E260512



Záruka 36 měsíců



Asistenční služby 36 měsíců



Prověřený technický stav vozu



Zdokumentovaná historie vozidla

DATUM VYTVOŘENÍ  
18:52 13.04.2026