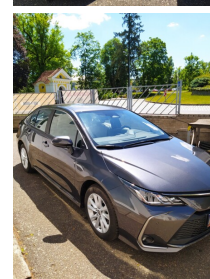
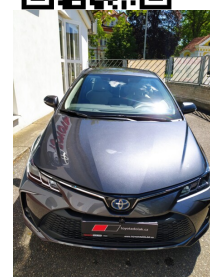




Toyota
Prověřené vozy



Toyota Corolla

Corolla SD MC23 - 1.8L HEV

609 000 Kč s DPH

503 306 Kč bez DPH

Doba financování 36
Vlastní splátka 30%

od **9586** brutto/měsíc
NEZAHRAJUJE POJIŠTĚNÍ

Toyota C-HR již za 5 103 Kč měsíčně bez pojištění, a to s úvěrem Toyota Kredit pro podnikatele, neplátce DPH, při splatnosti 60 měsíců, akontací 50%. Poskytovatelem financování je Toyota Financial Services Czech s.r.o. Tato reprezentativní nabídka není nabídkou k uzavření smlouvy dle § 1732 zák. č. 89/2012 Sb., občanského zákoníku. Konkrétní nabídku vám poskytne autorizovaný prodejce Toyota. Nabídka je platná od 27.04.2023.



Toyota
Prověřené vozy

VÝBAVA

ABS, Adaptivní tempomat, alu kola, Android Auto, Apple CarPlay, asistent rozjezdu do kopce (HSA), aut. klimatizace, automatické svícení, autorádio, Bluetooth + Handsfree, centrál dálkový, Centrální zamykání, deaktivace airbagu spolujezdce, Dělená zadní sedadla, digitální příjem rádia (DAB), el. okna, el. ovládání zrcátek, Imobilizér, Isofix, mlhovky, Multifunkční volant, nastavitelný volant, otáčkoměr, Palubní počítač, Parkovací kamera, Parkovací senzory přední, Parkovací senzory zadní, Posilovač řízení, Rozpoznávání dopravních značek, senzor stěračů, Senzor tlaku v pneumatikách, Stabilizace podvozku (ESP), Tempomat, USB, venkovní teploměr, vyhřívaná sedadla, Vyhřívaná zrcátka, výsuvné opěrky hlav, výškově nastavitelné sedadlo řidiče, záruka



CHARAKTERISTIKA VOZIDLA

OBJEM
1 798 cm³

ROK VÝROBY
2023

DATUM PRVNÍ REGISTRACE
01.01.2023

NAJETO
50 000 km

VÝKON
140 k

KAROSERIE
Sedan

PALIVO
Benzín

BARVA KAROSERIE
Šedá

PŘEVODOVKA
Automatická

POČET DVEŘÍ/SEDADEL
/

SYSTÉMOVÉ Č.
#204338

VIN
NMTBD3BE70R008664

KONTAKT S PORADCEM

Lukas Kotlin
Prodejní poradce
☎ +420723982001
✉ lukas.kotlin@dolak.cz

PRODEJCE

DOLÁK s.r.o. pobočka Písek
Písek, Šobrova 2097

💻 www.toyotadolak.cz
☎ +420 725 458 575
✉ pavel.listopad@dolak.cz
🕒 Pondělí - Pátek: 08:00-18:00
Sobota: 08:00-12:00



Záruka 14 měsíců



Asistenční služby 14 měsíců



Prověřený technický stav vozu



Zdokumentovaná historie vozidla